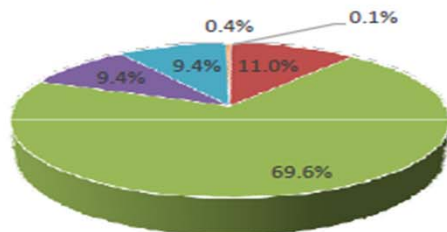


近3年學校支出分析

單位：新臺幣元

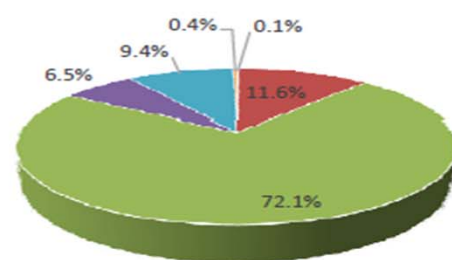
支入項目	106學年度	%	105學年度	%	104學年度	%
董事會支出	1,219,721	0.1%	969,417	0.1%	724,286	0.1%
行政管理支出	103,408,905	11.0%	112,396,306	11.6%	119,628,370	11.5%
教學研究及訓輔支出	654,164,192	69.6%	700,980,132	72.1%	753,198,897	72.1%
獎助學金支出	88,384,399	9.4%	63,212,932	6.5%	77,863,883	7.5%
推廣教育及產學支出	88,633,689	9.4%	91,255,698	9.4%	89,531,338	8.6%
財務及其他支出	4,166,918	0.4%	3,688,355	0.4%	3,348,742	0.3%
合計	939,977,824	100.0%	972,502,840	100.0%	1,044,295,516	100.0%

106學年度支出結構



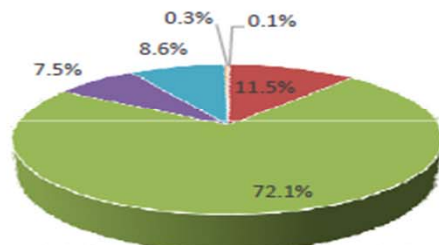
- 董事會支出
- 行政管理支出
- 教學研究及訓輔支出
- 獎助學金支出
- 推廣教育及產學支出
- 財務及其他支出

105學年度支出結構



- 董事會支出
- 行政管理支出
- 教學研究及訓輔支出
- 獎助學金支出
- 推廣教育及產學支出
- 財務及其他支出

104學年度支出結構



- 董事會支出
- 行政管理支出
- 教學研究及訓輔支出
- 獎助學金支出
- 推廣教育及產學支出
- 財務及其他支出